

**MEMBANGUN *WEBSITE* RUMAH SAKIT PRATAMA LUBAI ULU  
KABUPATEN MUARA ENIM MENGGUNAKAN PHP & MYSQL**

**Hari Laksono<sup>1</sup>, Siti Hariyanti<sup>2</sup>, M. Romzi<sup>3</sup>, Nur Amalia<sup>4</sup>**  
<sup>1,4</sup>Program Studi Sistem Informasi, STMIK Mahakarya  
<sup>2,3</sup>Program Studi Manajemen Informatika, AMIK AKMI Baturaja  
E-Mail : <sup>2</sup>[sitihariyanti686@gmail.com](mailto:sitihariyanti686@gmail.com),

**ABSTRAK**

Perkembangan internet yang sangat pesat seiring dengan perkembangan teknologi informasi telah membuat dunia baru yang sering disebut dengan dunia maya. *Website* adalah salah satu layanan internet yang merupakan sarana yang dapat menampilkan berbagai promosi, informasi dan transaksi online. Untuk mempermudah menyebarluaskan informasi yang ada di Rumah Sakit Pratama Lubai Ulu Kabupaten Muara Enim. Subjek dalam penelitian adalah staf Rumah Sakit Pratama Lubai Ulu Kabupaten Muara Enim. Metode pengumpulan data yang digunakan adalah metode wawancara, metode observasi dan metode referensi. Data yang diteliti meliputi data sejarah, visi misi, struktur organisasi, layanan rawat inap, rawat jalan, rawat darurat, informasi jadwal dokter, informasi tarif dan kontak. Dengan adanya *website* ini, dapat mempermudah proses pencarian informasi tentang Rumah Sakit Pratama Lubai Ulu Kabupaten Muara Enim bagi masyarakat luas sesuai dengan yang diharapkan dan diinginkan oleh pemakai atau user dengan alamat [www.rspratama.com](http://www.rspratama.com).

Kata kunci : Website, PHP dan MYSQL

**ABSTRACT**

*The rapid development of the internet along with the development of information technology has made a new world is often called by the virtual world. The website is one of the internet service is a tool that can display a variety of promotions, informations, information or online transactions. To facilitate the dissemination of information at the Pratama Hospital Lubai Ulu, Muara Enim Regency. The subject in the study were the staff of Pratama Hospital Lubai Ulu, Muara Enim Regency. Researched data includes history, vision and mission, organizational structure, inpatient services, prone roads, emergency care, doctor's schedule information, rates and contacts. With the existence of this Website, hence simplify the process of searching information about of the Pratama Hospital Lubai Ulu, Muara Enim Regency for wide society as expected and wanted by user or user url [www.rspratama.com](http://www.rspratama.com).*

*Keywords : Website, PHP and MYSQL.*

## I. PENDAHULUAN

Internet merupakan bagian dari teknologi informasi yang keberadaannya terus berkembang dari tahun ketahun. Melihat luasnya cakupan wilayah yang dijangkau oleh jaringan internet adalah untuk mencari informasi. Dari banyaknya layanan yang diberikan internet, *website* adalah salah satu media informasi yang cepat untuk menyajikan informasi dari suatu objek kepada pengunjung internet.

*Website* merupakan salah satu sarana informasi alternatif yang digunakan untuk mencari informasi dan juga dapat digunakan untuk memasarkan suatu instansi yang dapat dilihat oleh setiap orang di dunia. Saat ini internet sudah banyak digunakan oleh kalangan pelajar bahkan instansi pun sudah banyak yang menggunakan internet, misalnya instansi pendidikan, perkantoran, maupun perusahaan. Sehingga memungkinkan setiap orang dengan mudah melihat informasi dari suatu instansi yang dibutuhkan.

Rumah Sakit Umum Daerah Lubai Ulu adalah milik Pemerintah Kabupaten Muara Enim yang berdiri pada tahun 2015 dan diresmikan oleh Bupati Muara Enim pada tahun 2017 dengan nama Rumah Sakit Umum Pratama Lubai Ulu. Rumah Sakit Pratama Lubai Ulu merupakan salah satu intitusi yang belum memiliki *website* dan membutuhkan adanya sebuah *website* yang dapat diakses sewaktu-waktu. Melalui *website* Rumah Sakit Pratama, masyarakat dapat memperoleh informasi mengenai pelayanan Rumah Sakit dan informasi lainnya. Dalam hal ini penulis mengkaji permasalahan dengan perancangan membuat *website* yang lebih cepat dan akurat. Dengan *website* Rumah Sakit Pratama Lubai Ulu, dapat menyebarkan informasi yang lengkap dan akurat.

## II. TINJAUAN

### PUSTAKA 2.1 Website

Web adalah salah satu aplikasi yang berisikan dokumen-dokumen multimedia (*text*, gambar, animasi, video) di dalamnya yang menggunakan protokol HTTP (*Hypertext Transfer Protocol*) dan untuk mengaksesnya menggunakan perangkat lunak yang disebut *browser*. [4]

### 2.2 MySql

MySQL (*My Structure Query Language*) adalah aplikasi atau sistem untuk mengelola *database* atau manajemen data. Untuk menyimpan segala informasi ke komputer menggunakan data. MYSQL bertugas mengatur dan mengelola data-data pada *database*, selain itu MYSQL dikenal sebagai sistem yang efisien dan *reliable*, proses *query* cepat dan mudah, sehingga cocok digunakan untuk aplikasi berbasis web. [6]

### 2.3 PHP (*Personal Home Page*)

“PHP (*Personal Home Page*) adalah pemrograman (*interpreter*) adalah proses penerjemahan baris sumber menjadi kode mesin yang dimengerti komputer secara langsung pada saat baris kode dijalankan”. [3]

### 2.4 XAMPP

XAMPP adalah perangkat lunak *open source* yang diunggah secara gratis dan bisa dijalankan di semua *system* operasi seperti *windows*, *linux*, *solaris*, *mac*. [5]



Gambar 1. Tampilan XAMPP

## 2.5 Adobe Dreamweaver CS6

Adobe Dreamweaver CS6 adalah suatu perangkat lunak web editor keluaran *Adobe System* yang digunakan untuk membangun dan mendesain suatu *website* dengan fitur - fitur yang menarik dan kemudahan dalam penggunaannya. [2]



Gambar 2. Tampilan Adobe Dreamweaver CS6

## 2.6 Adobe Photoshop

Adobe Photoshop adalah salah satu software untuk mengolah foto ataupun gambar, dengan adobe photoshop kita dapat memperbaiki dan mempercantik foto yang ingin kita cetak dengan menambahkan efek dalam foto tersebut. [1]



Gambar 3. Tampilan *Adobe Photoshop*

## 2.7 Hosting

*Hosting* adalah sebuah penyedia layanan internet untuk penempatan informasi-informasi baik untuk halaman - halaman web, penyimpanan *e-mail*, *database*, dan sebagainya. Untuk sederhananya, anggaplah layanan ini sebagai solusi untuk menempatkan halaman-halaman situs yang akan dibuat agar selalu *online*. [8]

## 2.8 Domain

Domain adalah nama salah satu alamat unik sebuah *website* biasanya diakhiri dengan *.com*, *.net*, *.biz*, *.org*, *.info*, *.tv*, dan lain sebagainya. Dulunya sebelum domain lahir, setiap komputer jaringan harus *mengcopy* versi terbaru setiap *file* ke dalam sebuah hostingan secara manual. [8]

## III. METODELOGI PENELITIAN

Dalam pengumpulan data yang di perlukan untuk penelitian ini, ada beberapa metode yang dilakukan yaitu:

### 1. Metode Interview

Interview adalah pengumpulan data dengan cara melakukan tanya jawab langsung pihak yang bersangkutan, dalam hal ini yaitu pak Yudi selaku Staf Rumah Sakit Pratama Lubai Ulu.

### 2. Metode Observasi

Observasi adalah pengumpulan data yang dilakukan melalui pengamatan langsung kepada objek penelitian yaitu Rumah Sakit Pratama Lubai Ulu Kabupaten Muara Enim.

### 3. Metode Referensi

Referensi dilakukan dengan pengumpulan referensi – referensi yang berhubungan dengan permasalahan yang ada, berupa buku-buku dan jurnal.

## IV. HASIL dan PEMBAHASAN

Dalam penelitian yang sudah dilakukan maka dihasilkan sebuah *website* Rumah Sakit Pratama Lubai Ulu Kabupaten Muara Enim menggunakan bahasa pemrograman PHP dan MySQL. Berikut halaman-halaman tersebut yaitu:

### 1. Halaman Beranda

Pada saat pertama kali pengunjung mengakses maka halaman web yang akan ditampilkan adalah halaman *index* yang merupakan halaman utama yang berisi foto-foto dan berita. Pada halaman *index* terdapat *link* menu dan *navigasi* untuk

menuju kehalaman lain dalam sebuah *website*.



Gambar 4. Tampilan Menu Beranda

2. Halaman Sub Menu Tentang RS

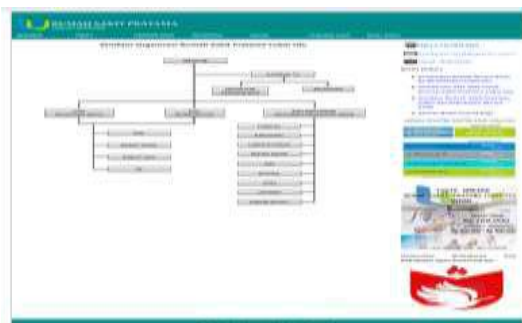
Pada halaman sub menu tentang RS, berisi sejarah singkat rumah sakit pratama, visi misi rumah sakit dan motto rumah sakit.



Gambar 5. Tampilan Sub Menu Tentang RS

3. Halaman Sub Menu Struktur Organisasi

Pada halaman sub menu struktur organisasi berisi struktur organisasi Rumah Sakit Pratama Lubai Ulu Kabupaten Muara Enim.



Gambar 6. Tampilan Sub Menu Struktur Organisasi

4. Halaman Sub Menu Rawat Inap

Pada halaman sub menu rawat inap, berisi jenis ruang perawatan dan ruang rawat inap.



Gambar 7. Tampilan Sub Menu Rawat Inap

5. Halaman Sub Menu Rawat Jalan

Pada halaman sub menu rawat jalan berisi tentang klinik-klinik yang disediakan Rumah Sakit.



Gambar 8. Tampilan Sub Menu Rawat Jalan

6. Halaman Sub Menu Rawat Darurat

Sub menu Unit Gawat Darurat (UGD) berisi tentang penjelasan UGD yang disediakan Rumah Sakit.



Gambar 9. Tampilan Sub Menu Rawat Darurat

7. Halaman Sub Menu Jadwal Dokter  
Pada sub menu jadwal dokter berisi jadwal dokter umum dan dokter spesialis Rumah Sakit.



Gambar 10. Tampilan Sub Menu Jadwal Dokter

8. Halaman Sub Menu Tarif  
Pada halaman sub menu tarif berisi tarif dokter umum dan dokter spesialis Rumah Sakit.



Gambar 11. Tampilan Sub Menu Tarif

9. Halaman Menu Galeri  
Halaman ini berisi foto-foto Rumah Sakit Pratama Lubai Ulu Kabupaten Muara Enim.



Gambar 12. Tampilan Menu Galeri

10. Halaman Menu Hubungi Kami  
Halaman ini berisi Kontak Rumah Sakit.



Gambar 13. Tampilan Menu Hubungi Kami

11. Halaman Menu Buku Tamu  
Menu buku tamu berisi saran atau pesan dari pengunjung yang ingin disampaikan kepada Rumah Sakit Pratama Lubai Ulu.



Gambar 14. Tampilan Menu Buku Tamu

12. Halaman Admin  
Halaman ini berfungsi untuk mengakses halaman administrator dengan memasukkan *username* dan *password* yang telah dibuat di *database*.



Gambar 15. Tampilan Login Admin

Jika *username* dan *password* telah terisi dengan benar, maka akan tampil halaman Beranda Admin.



Gambar 16. Tampilan Beranda Admin



Gambar 19. Tampilan Input Rawat Inap

13. Halaman Input Berita

Pada halaman ini admin dapat menginputkan berita-berita Rumah Sakit Pratama Lubai Ulu



Gambar 17. Tampilan Input Berita

16. Halaman Input Rawat Jalan

Pada halaman ini admin dapat menginputkan rawat jalan Rumah Sakit Pratama Lubai Ulu.



Gambar 20. Tampilan Input Rawat Jalan

14. Halaman Input Struktur Organisasi

Pada halaman ini admin dapat menginputkan struktur Rumah Sakit Pratama Lubai Ulu.



Gambar 18. Tampilan Input Struktur Organisasi

17. Halaman Input Rawat Darurat

Pada halaman ini admin dapat menginputkan rawat darurat Rumah Sakit Pratama Lubai Ulu.



Gambar 21. Tampilan Input Rawat Darurat

15. Halaman Input Rawat Inap

Pada halaman ini admin dapat menginputkan rawat inap Rumah Sakit Pratama Lubai Ulu.

18. Halaman Input Jadwal Dokter

Pada halaman ini admin dapat menginputkan jadwal dokter.



Gambar 22. Tampilan Input Jadwal Dokter

19. Halaman Input Tarif

Pada halaman ini admin dapat menginputkan tarif dokter.



Gambar 23. Tampilan Input Tarif

20. Halaman Input Galeri

Pada halaman ini admin dapat menginputkan foto – foto Rumah Sakit Pratama Lubai Ulu Kabupaten Muara Enim.



Gambar 24. Tampilan Input Galeri

21. Halaman Buku Tamu Admin

Pada halaman ini admin dapat melihat dan menghapus pesan yang tidak layak ditampilkan.



Gambar 25. Tampilan Buku Tamu Admin

V. KESIMPULAN

Berdasarkan hasil penelitian dan data – data yang diperoleh selama melakukan penyusunan tugas akhir, maka dapat disimpulkan bahwa membuat *website* Rumah Sakit Pratama Lubai Ulu dapat dilakukan dengan menggunakan *software* Adobe Dreamweaver CS6, PHP dan MySQL sebagai aplikasi manajemen web, dan *software* Adobe Photoshop CS6 digunakan sebagai aplikasi desain web. Dalam pembuatan *website* dilengkapi dengan data – data yang diberikan mengenai sejarah, visi misi, struktur organisasi, layanan rawat inap, rawat jalan, rawat darurat, informasi jadwal dokter, informasi tariff, kontak dan buku tamus.

Dengan dibuatnya *website* Rumah Sakit Pratama Lubai Ulu Kabupaten Muara Enim masyarakat dapat memperoleh informasi mengenai pelayanan Rumah Sakit dan informasi lainnya mengenai Rumah Sakit Pratama Lubai Ulu Kabupaten Muara Enim.

VI. SARAN

Adapun saran yang penulis sampaikan setelah melakukan penelitian tugas akhir ini adalah sebagai berikut:

1. *Website* Rumah Sakit Pratama Lubai Ulu Kabupaten Muara Enim yang telah selesai dibuat diharapkan dapat digunakan oleh Rumah Sakit Pratama Lubai Ulu Kabupaten Muara Enim sebagaimana mestinya dan di *update* secara berkala
2. *Website* Rumah Sakit Pratama Lubai Ulu Kabupaten Muara Enim desainnya

masih cukup sederhana, diharapkan untuk penelitian selanjutnya bisa berkembang menjadi lebih baik dan menarik

3. Setelah menyelesaikan tugas akhir ini, diharapkan kepada adik – adik tingkat yang nantinya akan membuat tugas akhir agar lebih memperhatikan kualitas judul yang diajukan

*Menggunakan PHP dan Framework Code Igniter.* Yogyakarta : CV. Budi Utama

[8] Zaenal, Ali. 2019. *Cepat & Mudah Membuat Website Keren dengan Wordpress 3.x.* Jakarta Selatan : PT. Transmedia

## VII. DAFTAR PUSTAKA

- [1] Dewi, Silvia. *Penggunaan Aplikasi Photoshop Dalam Meningkatkan Keterampilan Editing Foto Bagi Anak Tunarungu.* 1(2),263
- [2] Hikmah, Agung Baitul, Dedy Supriadi, dan Tuti Alawiyah. 2015. *Cara Cepat Membangun Website dari Nol.* Yogyakarta : CV. Andi Offset
- [3] Putratama, Supono Virdiandry. 2016. *Programmer Web dengan Menggunakan PHP dan Framework.* Yogyakarta : CV. Budi Utama
- [4] Sa'ad, Muhammad Ibnu. 2020. *Otodidak Web Programming Membuat Website Edutainment.* Jakarta : PT. Elex Media Komputindo
- [5] Sirajuddin, Hairil Kurniadi. *System Informasi Pariwisata Sebagai Media Promosi pada Dinas Kebudayaan dan Pariwisata kota Tidore Kepulauan.* Indonesian Journal On Information System. 3(2),49
- [6] Sugiyanto. *Pembuatan Website Profil Sekolah Menengah Kejuruan Pembangunan Nusantara Gabus Grobogan.* Seruniid.unsa.ac.id. 2(1),57
- [7] Supono, Virdiandry Putratama. 2018. *Pemrograman Web dengan*